



久米田中学校生徒指導通信

第1号

平成28年4月21日(木) 生徒指導部

○ もう一度確認を

先日、学年集会や学級でガイドラインの読み合わせを行いました。その中の頭髪について、もう一度確認したいと思います。
ガイドライン上では…

A 男子 ・中学生らしい髪型にして下さい。

※パーマ、脱色、染色、そり込み、ライン、神祭り、段、ツーブロック等、
整髪料は禁止。

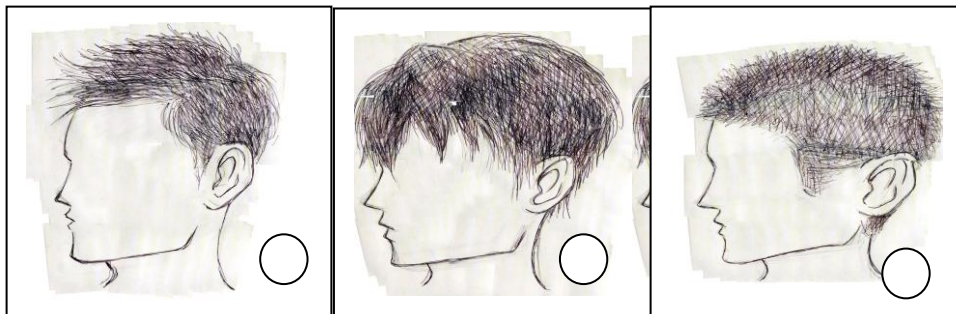
B 女子 ・中学生らしい髪型にして下さい。

※パーマ、カール、脱色、染色、編み込み、ライン、ツーブロック、エクステ等、整髪料は禁止。

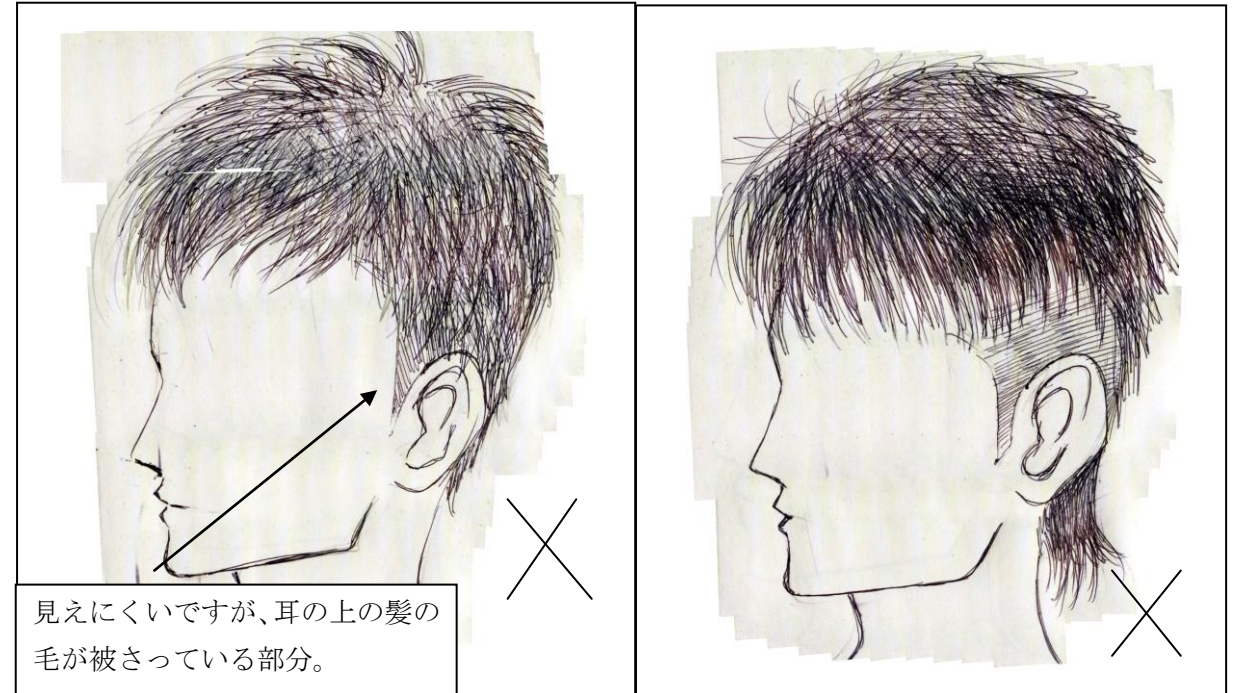
※リボン、ヘアバンド、カチューシャ等は禁止。

※くしや鏡はマナー・エチケットをわきまえた使い方をして下さい。(トイレ前の手洗い場・体育授業後の教室)

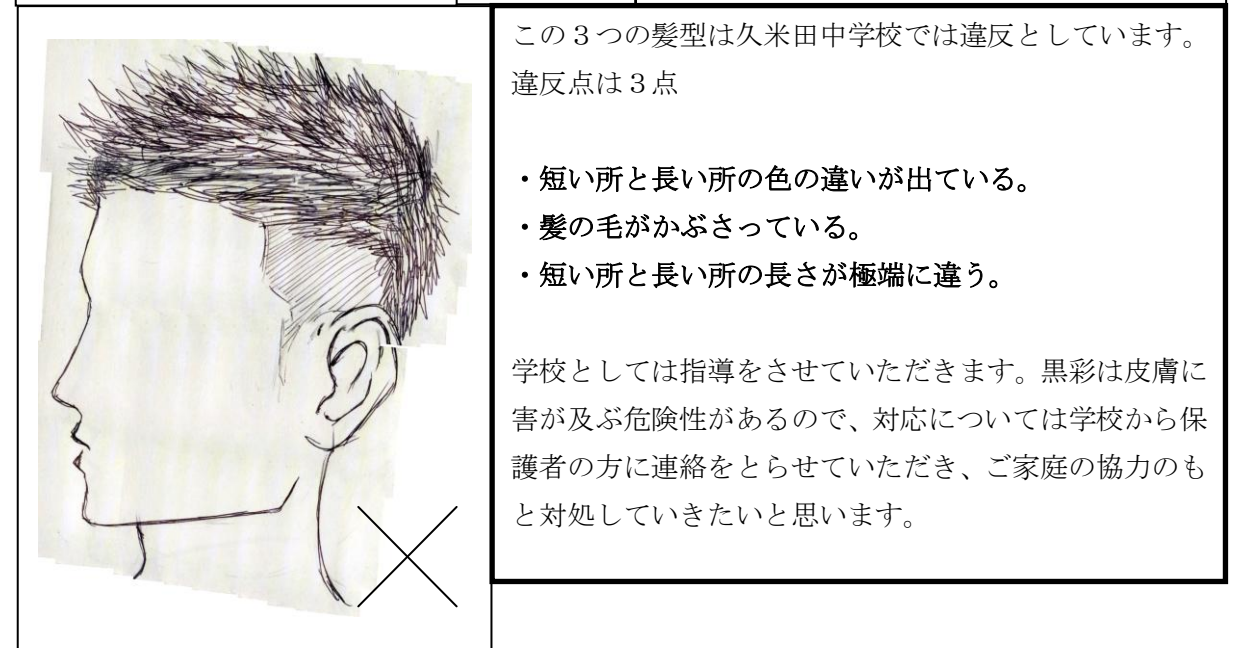
最近、「ツーブロック」、「段」の髪型が増えてきています。実際に春休み中にその髪型にしている始業式の日にご注意を受ける生徒が何人かいました。ツーブロックの程度もどこまでが良くて、どこからがダメなのかということもわからなくなってきているのが現状です。それを受けて学校では何時間もかけて話し合いを重ねました。基本的には程度の差があっても「ツーブロック」「段」は中学生らしい髪型ではないということです。今までと変わらず髪の毛を切りに行くときは気をつけてください。



左の3点は色の違いや段差等はないので違反ではありません。



見えにくいですが、耳の上の髪の毛が被さっている部分。



この3つの髪型は久米田中学校では違反としています。
違反点は3点

- ・短い所と長い所の色の違いが出ている。
- ・髪の毛がかぶさっている。
- ・短い所と長い所の長さが極端に違う。

学校としては指導をさせていただきます。黒彩は皮膚に害が及ぶ危険性があるので、対応については学校から保護者の方に連絡をとらせていただき、ご家庭の協力のもと対処していきたいと思っております。



「公」と「私」の区別をつけましょう。

学校はみんなで勉強や行事を楽しむ場です。「私」が強ければ規則や決まりは無意味なものになってしまいます。自分の思いを優先しすぎるといざという時に踏ん張りが効かないものです。「公」と「私」の区別をしっかりとつけることができる大人になりましょう。コツコツと努力や我慢を重ねる人が活躍してほしいな！

○ただ聞くだけではなくて…

先週から平成28年度の久米田中学校がスタートしました。始業式の日には全ての学年が静かな雰囲気、自分たちでそういう状況をつくって話を聴くことができました。素晴らしいスタートでした。そんな君たちは昨年よりもっと成長した久米田中学校を作り上げていかなければいけません。先生たちは春休みの間、今の久米田中学生には何が足りていないかを何回も話し合いました。そして出した結論は、「聴くこと」を徹底できて

いないことなのではないかなというものです。ほとんどの人が「聞く」ことしかできておらず、いざ勉強や作業になっても「目的」を理解していないので、結局聞き流してしまっていることです。耳、目、そして心で人の話をきかないと相手の思いや意図なども読むことができません。

「話し合い、耳を傾け、承認し、任せてやらねば、人は育たず」授業も同じことが言えます。まずは毎時間の目当てをしっかりと理解して、自分がすべきこと、班ですべきことを考えてください。最終的には目当てを達成できているか周りの人にチェックしてもらうのも良いことだと思います。班員の人と共感し合いながら成長していきましょう。

先生たちも君たちが目的を理解できるようにしっかりと説明します。あるいは色々な場面で指導をします。耳だけでなく、目も心も使ってしっかりと聴いてください。

今年1年間、聴くことを意識しよう！！

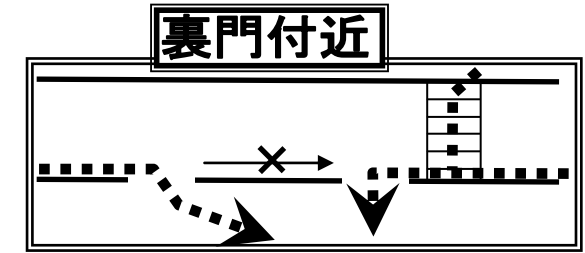
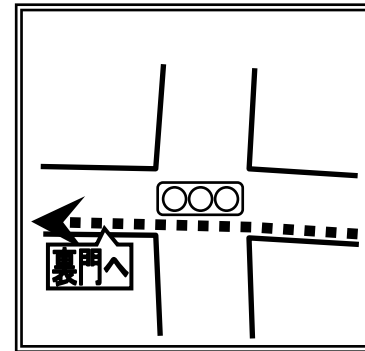
アクティブ・ラーニング推進

教員と生徒が意思疎通を図りつつ、一緒になって切磋琢磨し、相互に刺激を与えながら知的に成長する場をつくり、生徒が主体的に問題を発見し、解を見いだしていく能動的学習

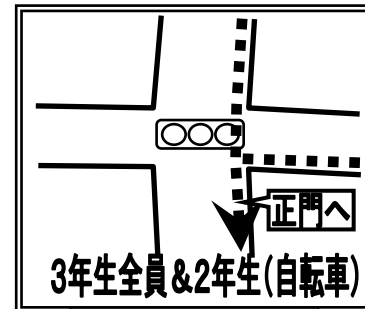
この3年間で培ってきた協同学習と何ら変わりません。ただ、今までより自分で課題を発見し、自ら答えを見いだしていく力をつけてほしいと考えています。そのために先生たちも教科または学年で話し合いを持ち、授業の中身を工夫していきたいと考えています。より積極的に授業の内容について考えあいましょう！

○ 登下校は広がらずに！

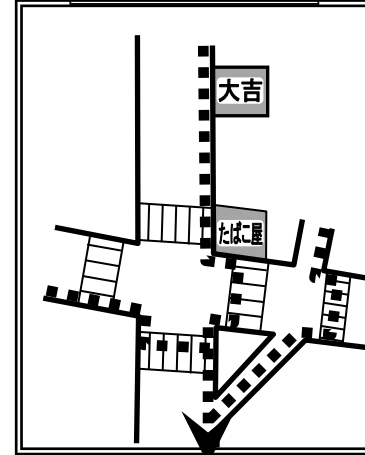
毎年、登下校中に交通事故を起こす生徒がいます。特に久米田中学校の周辺は道路が狭く、車の往来も多いためトラブルが起きやすい個所でもあります。毎朝、何人かの先生が交通整理をしてくれていますが、やはり3列・4列と広がって歩いている人がいます。非常に危険です。実際に久米中生が広がっていることによって交通事故を起こしたり、交通の妨げになることもあります。以下の内容はガイドラインにも載っている個所です。気をつけましょう。



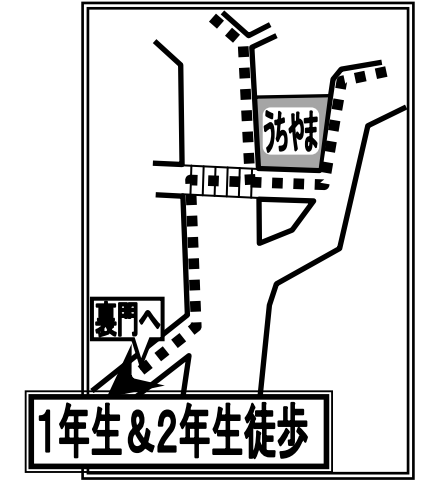
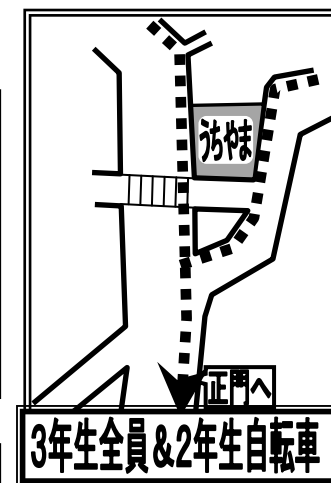
正門付近



たばこ屋付近



うちやま付近



上記以外にも久米田駅北側の踏み切りが自転車通学者で混雑し、一般の方に迷惑がかかっている状況です。8時過ぎ頃は踏切が上がり歩行者も自転車も込み合っ、踏み切りが上がれば一気に動き出します。しっかりと譲り合っ事故の無いよう登下校するようにしてください。